



Landesamt für Sicherheit in der Informationstechnik



KONTAKTDATEN

Landesamt für Sicherheit in der
Informationstechnik

Referat Beratung öffentlicher KRITIS-Betreiber

Telefon: 0911/21549-525

E-Mail: Beratung-KRITIS@lsi.bayern.de

Internet: lsi.bayern.de



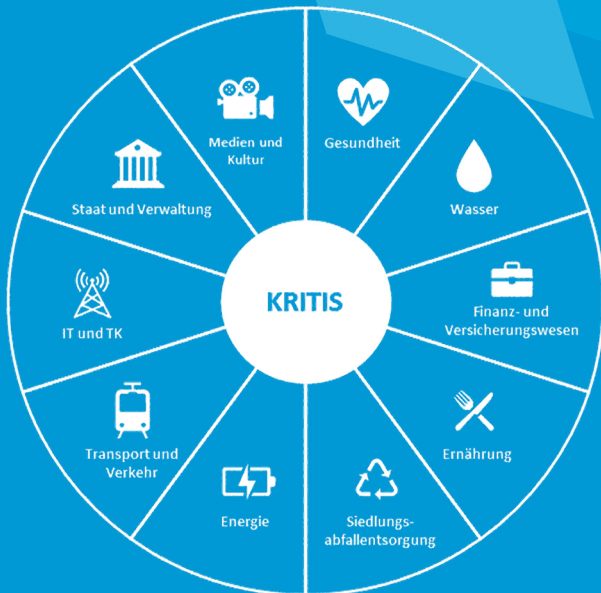
BAYERN DIGITAL SICHER FÜR KRITISCHE INFRASTRUKTUREN

Herausgeber Landesamt für Sicherheit
in der Informationstechnik
Keßlerstraße 1
90489 Nürnberg
E-Mail Beratung-Kommunen@lsi.bayern.de
Internet www.lsi.bayern.de

Stand Juni 2022



Kritische Infrastrukturen (KRITIS) sind die Lebensadern unserer Gesellschaft.



DAS LSI UNTERSTÜTZT UND BERÄT:

- zur Absicherung ihrer informationstechnischen Systeme, Komponenten oder Prozesse
- zur Einführung von Managementsystemen für Informationssicherheit (ISMS)
- bei Fragen zu IT-Sicherheitsrichtlinien und Zertifizierungen

DAS LSI BIETET AN:

- Warn- und Informationsdienst
- Orientierungshilfen:
 - IT-Sicherheit in Kliniken
 - IT-Sicherheit in der Trinkwasserversorgung
- Tagungen und Veranstaltungen
- Vertrauensvolle Zusammenarbeit